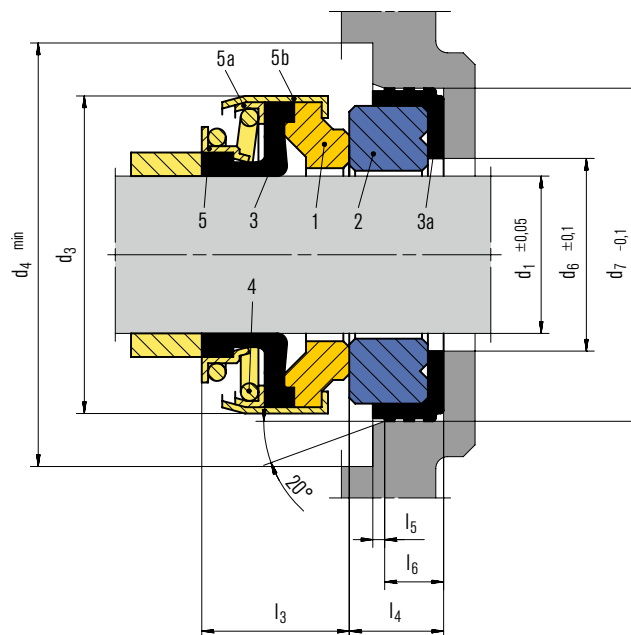
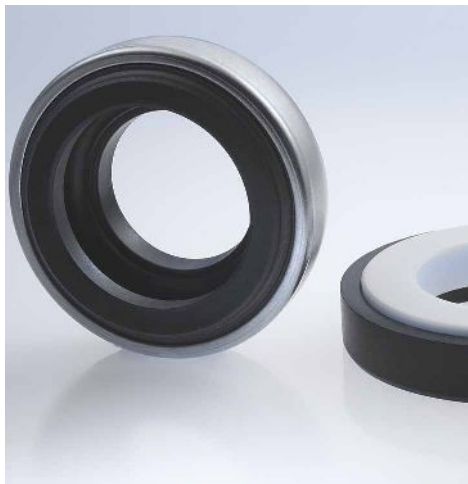


# BT-AR



## Характеристики

- Одинарное и двойное уплотнение
- Малая монтажная длина по оси
- Защита вала по всей длине уплотнения
- Имеются важные сертификаты на материалы

## Преимущества

BT-AR – "маленькое уплотнение для крупных серий насосов", торцовое уплотнение для водяных насосов, выпускаемых в серийных масштабах. Его главная характеристика – малая монтажная длина по оси, что позволяет организовать экономически эффективное производство насосов. Компактная конструкция уплотнений серии BT-AR обеспечивает их надежную и длительную эксплуатацию. Эластичное исполнение сильфона позволяет справляться даже с очень жесткими рабочими условиями.

## Область применения (см. примечание на стр. 1)

Диаметр вала:  $d_1 = 6 \dots 60$  мм (0,24" ... 2,4")  
 Давление:  $p_1^* = 6$  бар (87 PSI),  
 Вакуум ... 0,5 бар (7,45 PSI)  
 до 1 бар (14,5 PSI) с фиксацией  
 Температура:  $t^* = -20 \text{ °C} \dots +120 \text{ °C}$  (-4 °F ... +248 °F)  
 Скорость скольжения:  $v_g = 10$  м/с (33 фут/с)  
 \* в зависимости от среды, значения и материала

## Материалы

Подвижное кольцо: углеродистый графит с пропиткой сурьмой (А), углеродистый графит, пропит. синт. смолой (В, В3), карбид кремния (Q1, Q6), карбид вольфрама (U)\*, ПТФЭ, армир. стекловолокном (Y)

Контрольное кольцо: стеатит (X), оксид алюминия (V, V1), карбид кремния (Q1, Q6), карбид вольфрама (U)\*  
 Эластомер: NBR (P), EPDM (E), FKM (V), HNBR (X4)  
 Металлические детали: сталь CrNiMo (G), сталь CrNi (F), 1.4057 (F1)\*  
 \* Только для BT-AR3

## Стандарты и разрешения

- Сертификаты на материалы: KTW, W270, ACS, WRAS, NSF61, FDA.

## Рекомендованные сферы применения

- Системы водоснабжения и очистки сточных вод
- Инженерные системы зданий
- Пищевая промышленность
- Вода и сточные воды
- Пищевая продукция и напитки
- Бытовые и садовые насосы
- Насосы для джакузи и бассейнов
- Насосы для моечных машин
- Погружные насосы
- Водяные насосы

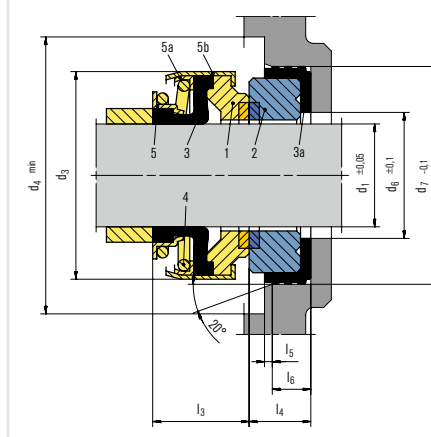
## Поз. Наименование

- |    |                            |
|----|----------------------------|
| 1  | Подвижное кольцо           |
| 2  | Контрольное кольцо         |
| 3  | Сильфон                    |
| 3a | Г-образная манжета         |
| 4  | Пружина                    |
| 5  | Поводок                    |
| 5a | Стопорное кольцо           |
| 5b | Кольцо Г-образного сечения |

## Вариант изделия

### BT-AR3

Подвижное кольцо и контрольное кольцо из карбида вольфрама (U). Эластомерный материал и диапазон диаметров – как для BT-AR. BT-AR3 – правильный выбор, если уплотнение эксплуатируется в условиях высоких нагрузок или возможно повреждение поверхностей скольжения абразивными средами (например, для сточных вод)..



**Размеры в мм**

d <sub>1</sub>	d <sub>3</sub>	d <sub>4</sub>	d <sub>6</sub>	d <sub>7</sub>	l <sub>3</sub>	toll	l <sub>4</sub>	l <sub>5</sub>	l <sub>6</sub>
6	18	23	8	22,0	8,0	+0,5/0	4,0	0,5	3,5
8S	20	23	10	22,0	11,0	+0,5/0	4,0	0,5	3,5
8	24	27	10	26,0	11,0	+0,5/0	8,0	1,0	6
3/8"	24	27	12	25,4	11,0	+0,5/0	5,5	0,5	4,5
3/8"	24	27	12	25,4	11,0	+0,5/0	7,5	1,0	5,5
10	24	27	12	26,0	11,0	+0,5/0	8,0	1,0	6
11	24	27	13	26,0	11,0	+0,5/0	8,0	1,0	6
12C	24	27	14	26,0	11,0	+0,5/0	8,0	1,0	6
12	24	27	14	26,0	12,8	+0,7/0	8,0	1,0	6
1/2"	24	27	15	25,4	12,8	+0,7/0	7,5	1,0	5,5
13	24	27	15	26,0	12,8	+0,7/0	8,0	1,0	6,0
14S	28	30	18	28,5	12,8	+0,7/0	7,5	1,0	5,5
14L	28	30	18	28,5	15,3	±0,8	7,5	1,0	5,5
14	32	35	16	29,5	12,8	+0,7/0	8,0	1,0	6,0
15	32	35	17	29,5	12,8	+0,7/0	8,0	1,0	6,0
16R	32	35	18	29,5	12,8	+0,7/0	8,0	1,0	6,0
16	39	43	18	38,0	12,8	+0,7/0	8,0	1,0	6,0
16	39	43	18	42,0	12,8	+0,7/0	8,0	1,0	6,0
17	39	43	19	42,0	12,8	+0,7/0	8,0	1,0	6,0
18	39	43	20	42,0	12,8	+0,7/0	8,0	1,0	6,0
19	39	43	21	42,0	12,8	+0,7/0	8,0	1,0	6,0
20	39	43	22	42,0	12,8	+0,7/0	8,0	1,0	6,0
20S	42	47	22	45,0	12,8	+0,7/0	10,0	1,0	8,0
22	42	47	24	45,0	12,8	+0,7/0	10,0	1,0	8,0
23	47	52	25	50,0	13,5	+1/0	10,0	1,0	8,0
24	47	52	26	50,0	13,5	+1/0	10,0	1,0	8,0
25R	42	52	27	50,0	13,5	+1/0	10,0	1,0	8,0
25	47	52	27	50,0	13,5	+1/0	10,0	1,0	8,0
26	47	52	29	50,0	13,5	+1/0	10,0	1,0	8,0
27	47	52	30	50,0	13,5	+1/0	10,0	1,0	8,0
28	54	60	31	57,0	15,0	+1/0	10,0	1,0	8,0
30	54	60	33	57,0	15,0	+1/0	10,0	1,0	8,0
32	54	60	35	57,0	15,0	+1/0	10,0	1,0	8,0
35	60	70	38	63,0	16,0	+1/0	10,0	1,0	8,0
38	65	75	41	68,0	18,0	+1/0	12,0	2,0	9,0
40	65	75	43	68,0	18,0	+1/0	12,0	2,0	9,0
45	70	80	48	73,0	20,0	+1/0	12,0	2,0	9,0
50	85	95	53	88,0	23,0	+1/0	15,0	2,0	12,0
60	105	115	63	110,0	30,0	+1/0	15,0	2,0	12,0

\* Альтернативный вариант контрольца l<sub>4</sub> = 5,5, l<sub>5</sub> = 0,5, l<sub>6</sub> = 4,5