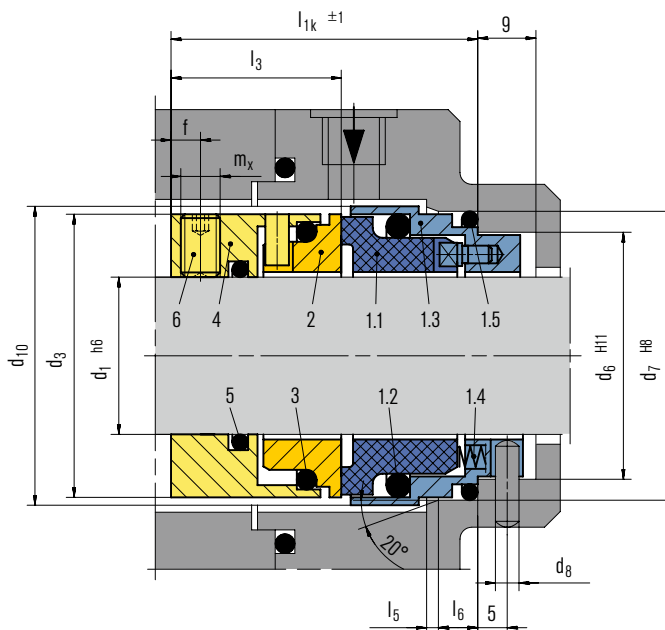
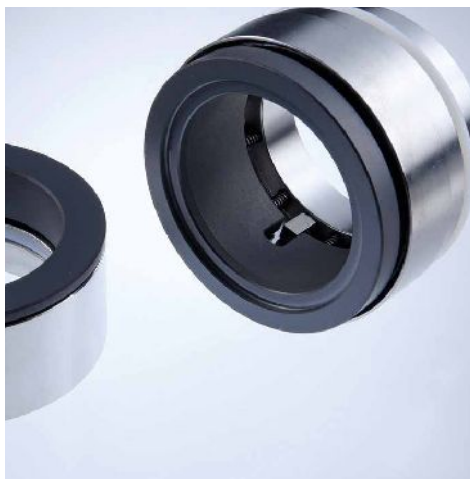


HRN



Характеристики

- Одинарное уплотнение
- Разгруженное
- С произвольным направлением вращения
- Невращающийся подпружиненный узел
- Возможно двойное уплотнение в конфигурации "тандем" или "спина-к-спине" (также возможна комбинация с Н10)

Преимущества

- Безопасная эксплуатация (без разрушений) благодаря фиксации подвижного кольца от проворота четырехгранным штифтом
- Пружины изолированы от продукта, что предотвращает залипание и засорение пружин
- Подходит для реверсирования давления
- Возможна эксплуатация в вакууме без дополнительной фиксации конtringкольца
- Исключены повреждения вала вследствие отсутствия на валу динамического кольца круглого сечения
- Компактная конструкция
- Оптимально подходит для переоборудования, так как не требуется переналадка насоса
- Подходит для сред с твердыми частицами и абразивных сред
- Преимущества разгруженной конструкции даже для гладкого вала
- Нечувствительно к смещениям вала благодаря стационарной конструкции

Область применения (см. примечание на стр. 1)

Диаметр вала: $d = 18 \dots 100$ мм (0,71" ... 3,94")

Давление: $p_1^* = 25$ бар (363 PSI)

Температура: $t = -40 \text{ }^\circ\text{C} \dots +220 \text{ }^\circ\text{C}$
(-40 °F ... +428 °F)

Скорость скольжения: $v_g = 20$ м/с (66 фут/с)

Осевое смещение: $\pm 1,0$ мм

* Осевая фиксация конtringкольца при работе под вакуумом не требуется. Но при эксплуатации под вакуумом необходимо предусмотреть подачу промывной жидкости (quençh) со стороны атмосферы.

Материалы

Подвижное кольцо: углеграфит, пропит. синт. смолой (В), карбид кремния (Q1)
 Конtringкольцо: карбид кремния (Q1)
 Вторичные уплотнения: FKM (V), NBR (P), FFKM (K), PTFE (T)
 Пружины: Hastelloy® C-4 (M)
 Металлические детали: сталь CrNiMo (G)

Стандарты и разрешения

- EN 12756

Рекомендованные сферы применения

- Целлюлозно-бумажная промышленность
- Системы водоснабжения и очистки сточных вод
- Среды, содержащие загрязнения, твердые частицы, абразивы
- Летучие углеводороды (уплотнение не по API!)
- Клейкие, вязкие среды
- Стандартные химические насосы
- Канализационные насосы

Поз.	№ детали. DIN 24250	Наименование
1.1	472	Подвижное кольцо
1.2	412.1	Кольцо круглого сечения
1.3	485	Установочная деталь
1.4	477	Пружина
1.5	412.2	Кольцо круглого сечения
2	475	Конtringкольцо
3	412.3	Кольцо круглого сечения
4	485	Поводок
5	412.4	Кольцо круглого сечения
6	904	Установочный винт

Размеры в мм

d ₁	d ₃	d ₆	d ₇	d ₈	d ₁₀	l _{1k}	l ₃	l ₅	l ₆	f	m _x
18	33	27	33	3	34,7	37,5	19,5	2	5	3	4
20	35	29	35	3	36,7	37,5	19,5	2	5	3	4
22	37	31	37	3	38,7	37,5	19,5	2	5	3	4
24	39	33	39	3	40,7	40	20,5	2	5	3,5	5
25	40	34	40	3	41,7	40	20,5	2	5	3,5	5
28	43	37	43	3	44,7	42,5	21,5	2	5	3,5	5
30	45	39	45	3	46,7	42,5	21,5	2	5	3,5	5
32	48	42	48	3	49,7	42,5	21,5	2	5	3,5	5
33	48	42	48	3	49,7	42,5	21,5	2	5	3,5	5
35	50	44	50	3	51,7	42,5	21,5	2	5	3,5	5
38	56	49	56	4	57,7	45	24	2	6	4	6
40	58	51	58	4	59,7	45	24	2	6	4	6
43	61	54	61	4	62,7	45	24	2	6	4	6
45	63	56	63	4	64,7	45	24	2	6	4	6
48	66	59	66	4	67,7	45	24	2	6	4	6
50	70	62	70	4	71,7	47,5	25	2,5	6	4	6
53	73	65	73	4	74,7	47,5	25	2,5	6	4	6
55	75	67	75	4	76,7	47,5	25	2,5	6	4	6
58	78	70	78	4	80,5	52,5	28	2,5	6	4	6
60	80	72	80	4	82,5	52,5	28	2,5	6	4	6
63	83	75	83	4	85,5	52,5	28	2,5	6	4	6
65	85	77	85	4	87,5	52,5	28	2,5	6	4	6
68	90	81	90	4	92,5	52,5	28	2,5	7	4	6
70	92	83	92	4	94,5	60	34	2,5	7	6	8
75	97	88	97	4	100,5	60	34	2,5	7	6	8
80	105	95	105	4	108,5	60	34	3	7	6	8
85	110	100	110	4	113,5	60	34	3	7	6	8
90	115	105	115	4	118,5	65	39	3	7	10	8
95	120	110	120	4	123,5	65	39	3	7	10	8
100	125	115	125	4	128,5	65	39	3	7	10	8