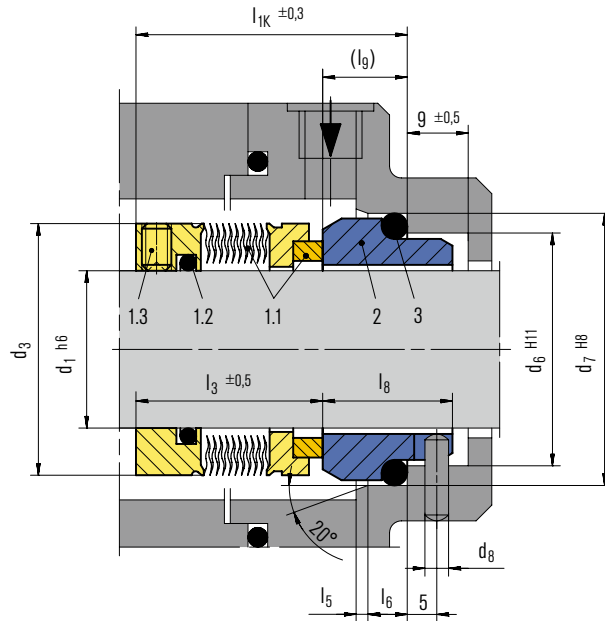
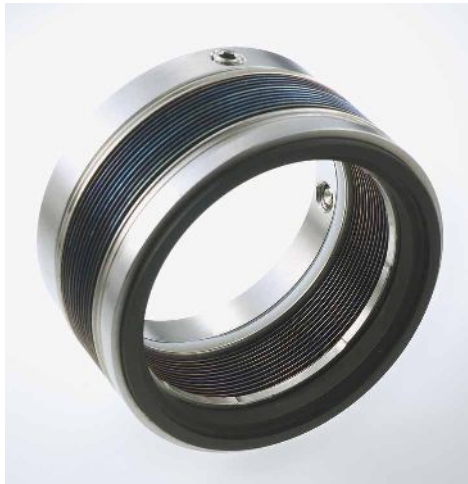


# MBS100



## Характеристики

- Для гладких валов
- Одинарное уплотнение
- Разгруженное
- С произвольным направлением вращения
- Металлический сильфон, вращающийся

## Преимущества

- Для экстремальных температур
- Отсутствие динамического кольца круглого сечения
- Эффект самоочистки

## Область применения (см. примечание на стр. 1)

Диаметр вала:  $d_1 = 20 \dots 100$  мм (0.79" ... 4")  
 Давление:  $p_1 = \dots 25$  (16\*) бар (363 (232\*) PSI)  
 Температура:  $t = -40$  °C ... +220 °C (160\*) °C  
 (-40 °F ... +428 (320\*) °F)  
 Скорость скольжения:  $v_g = 20$  м/с (66 фут/с)  
 \* Условия эксплуатации материалов пары трения Q1/Q1

## Материалы

Подвижное кольцо: карбид кремния (Q12),  
 углеграфит (A)  
 Контркольцо: карбид кремния (Q1)  
 Сильфон: Incofel® 625 (T3)  
 Вторичные уплотнения: FKM (V)  
 Металлические детали: дуплексная сталь (G1)

## Стандарты и разрешения

- EN 12756

## Рекомендованные сферы применения

- Перерабатывающая промышленность
- Нефтепереработочное оборудование
- Нефтехимическая промышленность
- Химическая промышленность
- Горячие среды
- Холодные среды
- Высоковязкие среды
- Насосы
- Специальное оборудование

## Поз. Наименование

- |        |                                      |
|--------|--------------------------------------|
| 1.1    | Подвижное кольцо с сильфонным блоком |
| 1.2, 3 | Кольцо круглого сечения              |
| 1.3    | Установочный винт                    |
| 2      | Контркольцо (G9)                     |

**Размеры в мм**

| d <sub>1</sub> | d <sub>3</sub> | d <sub>6</sub> | d <sub>7</sub> | d <sub>8</sub> | l <sub>1k</sub> | l <sub>3</sub> | l <sub>5</sub> | l <sub>6</sub> | l <sub>8</sub> | l <sub>9</sub> |
|----------------|----------------|----------------|----------------|----------------|-----------------|----------------|----------------|----------------|----------------|----------------|
| 20             | 33,3           | 29             | 35             | 3              | 37,5            | 30,5           | 2,0            | 5              | 15,0           | 7,0            |
| 22             | 36,5           | 31             | 37             | 3              | 37,5            | 30,5           | 2,0            | 5              | 15,0           | 7,0            |
| 24             | 39,0           | 33             | 39             | 3              | 40,0            | 28,5           | 2,0            | 5              | 19,5           | 11,5           |
| 25             | 39,0           | 34             | 40             | 3              | 40,0            | 28,5           | 2,0            | 5              | 19,5           | 11,5           |
| 28             | 42,0           | 37             | 43             | 3              | 42,5            | 31,0           | 2,0            | 5              | 19,5           | 11,5           |
| 30             | 44,0           | 39             | 45             | 3              | 42,5            | 31,0           | 2,0            | 5              | 19,5           | 11,5           |
| 32             | 46,0           | 42             | 48             | 3              | 42,5            | 31,0           | 2,0            | 5              | 19,5           | 11,5           |
| 33             | 47,0           | 42             | 48             | 3              | 42,5            | 31,0           | 2,0            | 5              | 19,5           | 11,5           |
| 35             | 49,2           | 44             | 50             | 3              | 42,5            | 31,0           | 2,0            | 5              | 19,5           | 11,5           |
| 38             | 52,4           | 49             | 56             | 4              | 45,0            | 31,0           | 2,0            | 6              | 22,0           | 14,0           |
| 40             | 55,6           | 51             | 58             | 4              | 45,0            | 31,0           | 2,0            | 6              | 22,0           | 14,0           |
| 43             | 58,7           | 54             | 61             | 4              | 45,0            | 31,0           | 2,0            | 6              | 22,0           | 14,0           |
| 45             | 58,7           | 56             | 63             | 4              | 45,0            | 31,0           | 2,0            | 6              | 22,0           | 14,0           |
| 48             | 61,9           | 59             | 66             | 4              | 45,0            | 31,0           | 2,0            | 6              | 22,0           | 14,0           |
| 50             | 65,1           | 62             | 70             | 4              | 47,5            | 32,5           | 2,5            | 6              | 23,0           | 15,0           |
| 53             | 68,3           | 65             | 73             | 4              | 47,5            | 32,5           | 2,5            | 6              | 23,0           | 15,0           |
| 55             | 69,7           | 67             | 75             | 4              | 47,5            | 32,5           | 2,5            | 6              | 23,0           | 15,0           |
| 58             | 74,6           | 70             | 78             | 4              | 52,5            | 37,5           | 2,5            | 6              | 23,0           | 15,0           |
| 60             | 74,6           | 72             | 80             | 4              | 52,5            | 37,5           | 2,5            | 6              | 23,0           | 15,0           |
| 65             | 84,1           | 77             | 85             | 4              | 52,5            | 37,5           | 2,5            | 6              | 23,0           | 15,0           |
| 70             | 87,3           | 83             | 92             | 4              | 60,0            | 42,0           | 2,5            | 7              | 26,0           | 18,0           |
| 75             | 95,3           | 88             | 97             | 4              | 60,0            | 42,0           | 2,5            | 7              | 26,0           | 18,0           |
| 80             | 98,4           | 95             | 105            | 4              | 60,0            | 41,8           | 3,0            | 7              | 26,2           | 18,2           |
| 85             | 104,8          | 100            | 110            | 4              | 60,0            | 41,8           | 3,0            | 7              | 26,2           | 18,2           |
| 90             | 108,0          | 105            | 115            | 4              | 65,0            | 46,8           | 3,0            | 7              | 26,2           | 18,2           |
| 95             | 114,3          | 110            | 120            | 4              | 65,0            | 47,8           | 3,0            | 7              | 25,2           | 17,2           |
| 100            | 120,7          | 115            | 125            | 4              | 65,0            | 47,8           | 3,0            | 7              | 25,2           | 17,2           |